

# Sicherheitsdossier Motorradverkehr

## Workshop E-Scooter/ 21.9.2010

Mario Cavegn, lic. phil., Wissenschaftlicher Mitarbeiter Abt. Forschung  
m.cavegn@bfu.ch – [www.bfu.ch](http://www.bfu.ch)

---

## Inhalt

### ■ Sicherheitsdossiers der bfu

### ■ Dossier Motorradverkehr

Unfallgeschehen

Risikofaktoren

Präventionsmassnahmen



---

# Sicherheitsdossier

## ■ Zweck

Evidenzbasierte Prävention

## ■ Inhalt

Unfallgeschehen

Risikofaktoren

Präventionsmassnahmen

## ■ Ziel

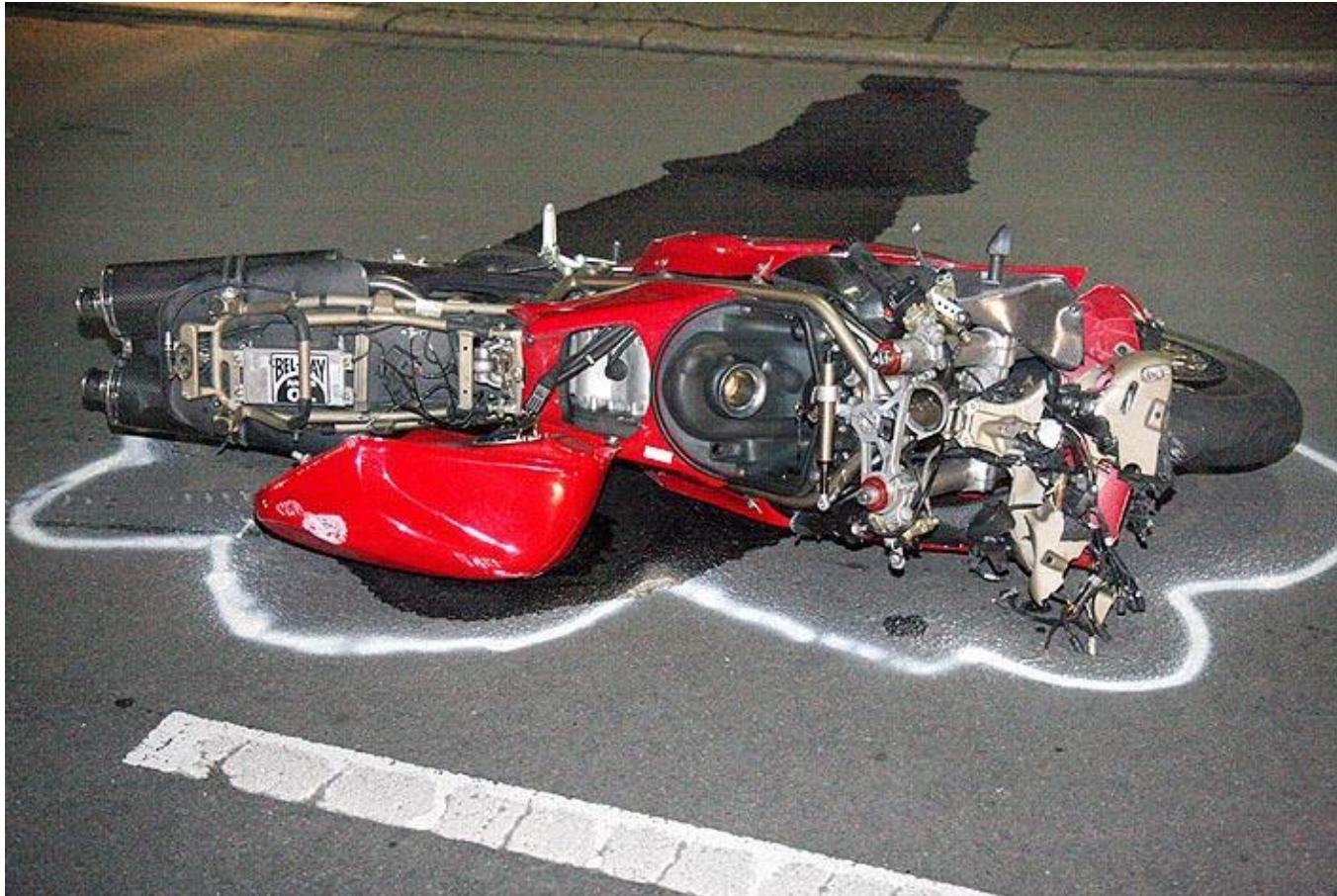
Katalog empfehlenswerter Massnahmen



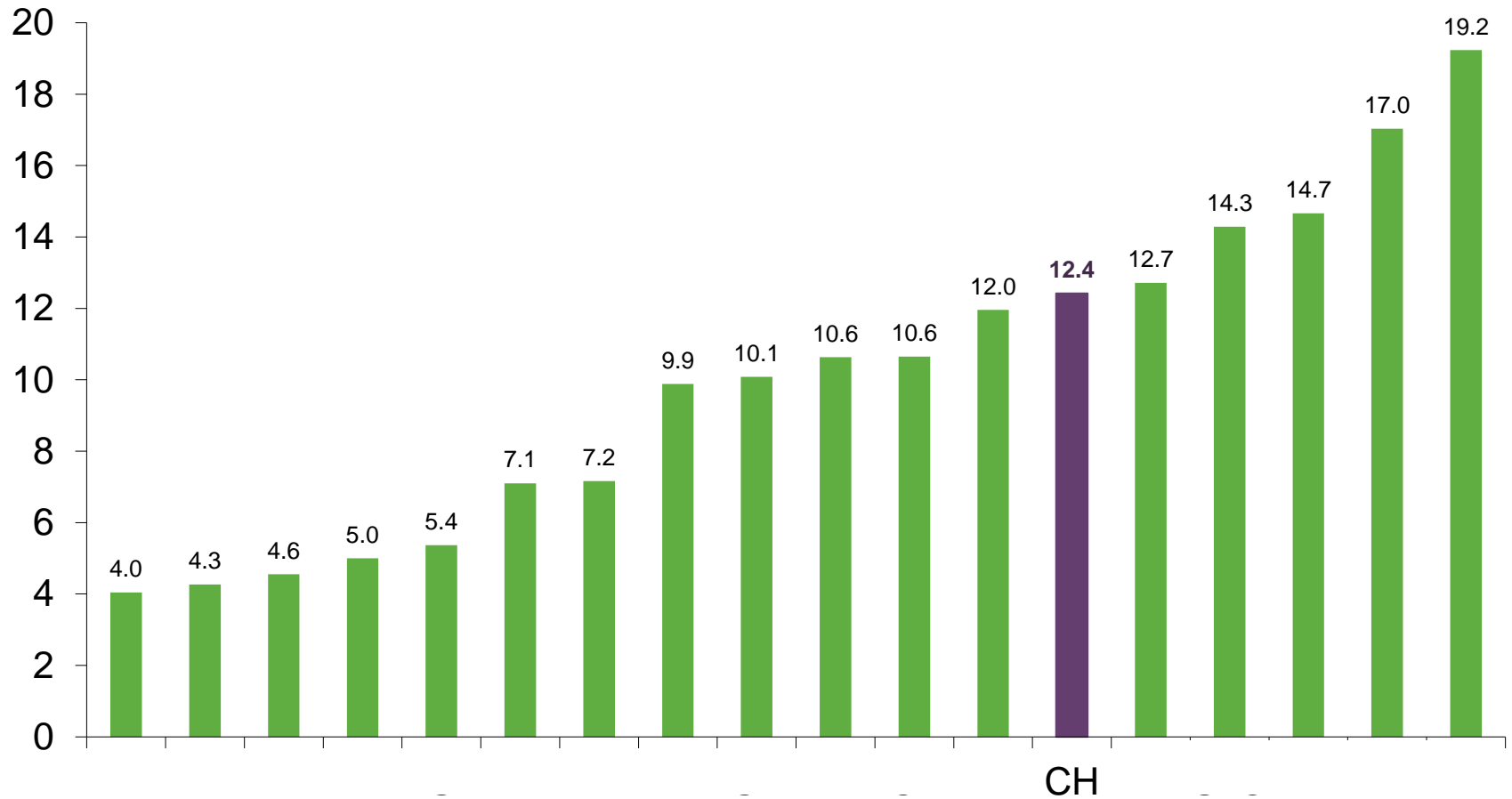
# Sicherheitsdossier Motorradverkehr



# Unfallgeschehen

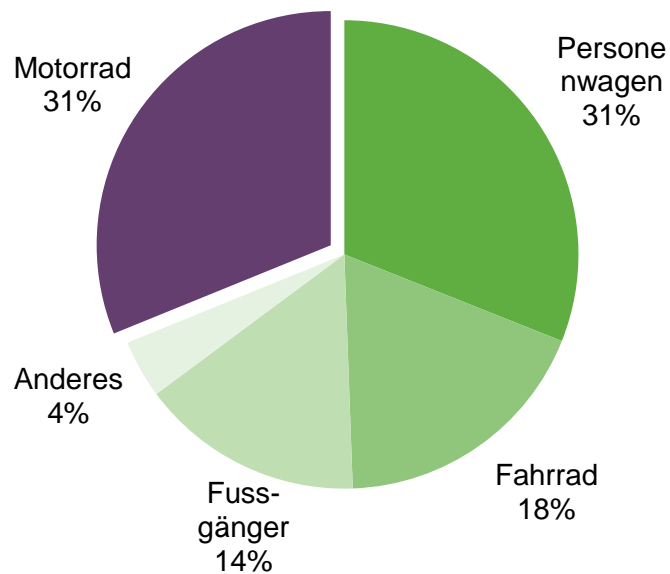


## Getötete Motorradfahrende pro 1 Mio. Einwohner, Ø 2002–2006

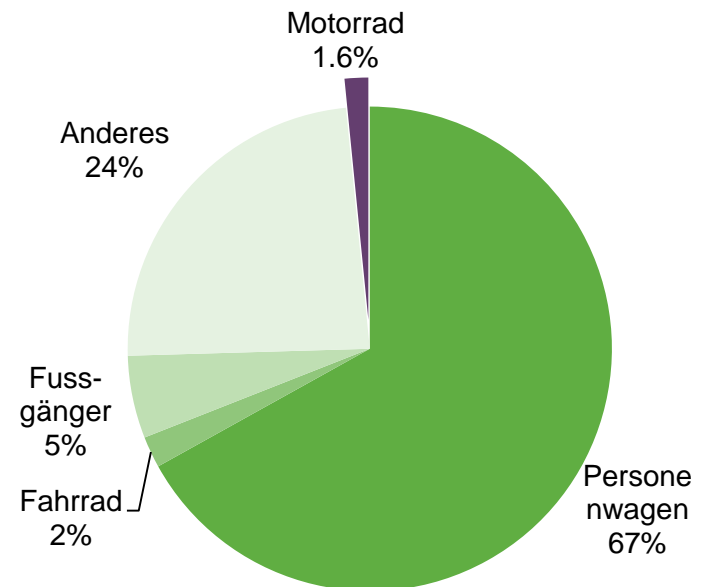


## Verteilung der schweren Personenschäden (2009) und Verkehrsleistung (2005)

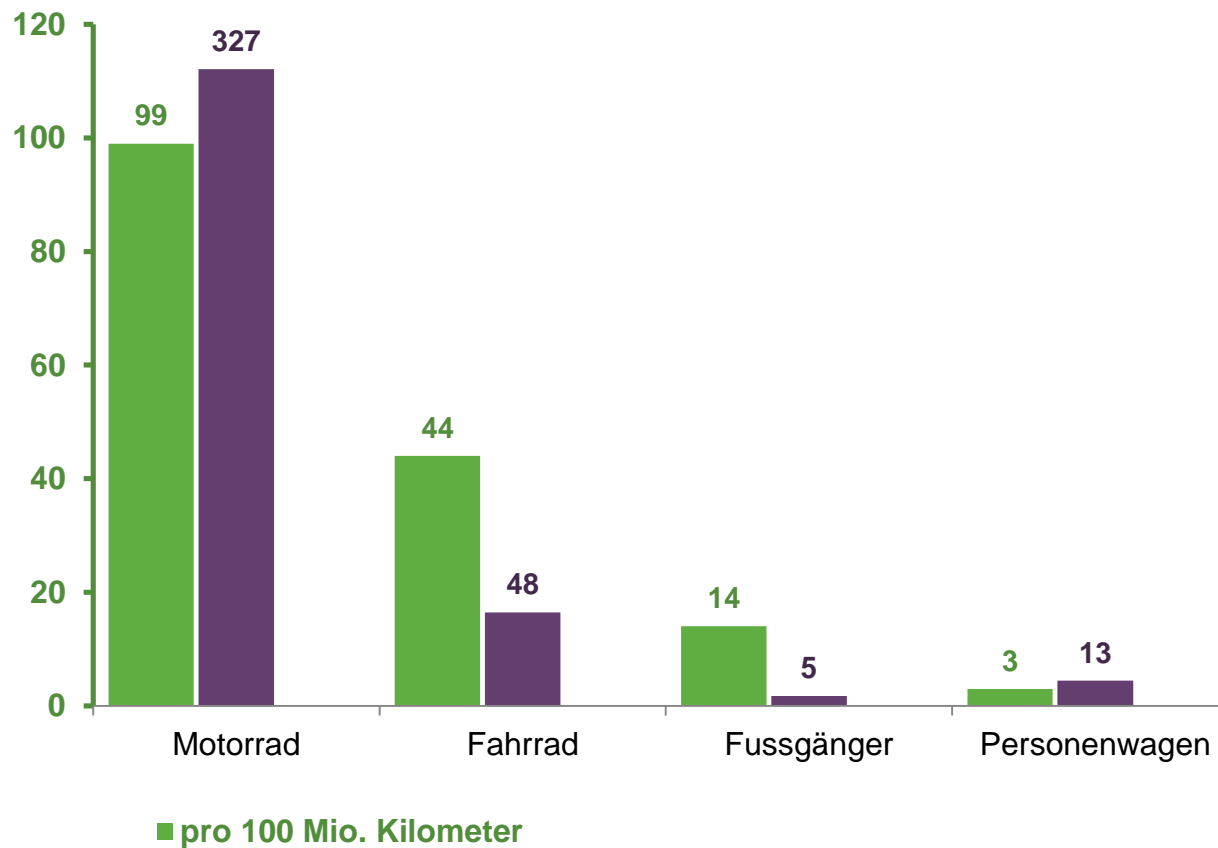
### Personenschäden



### Verkehrsleistung

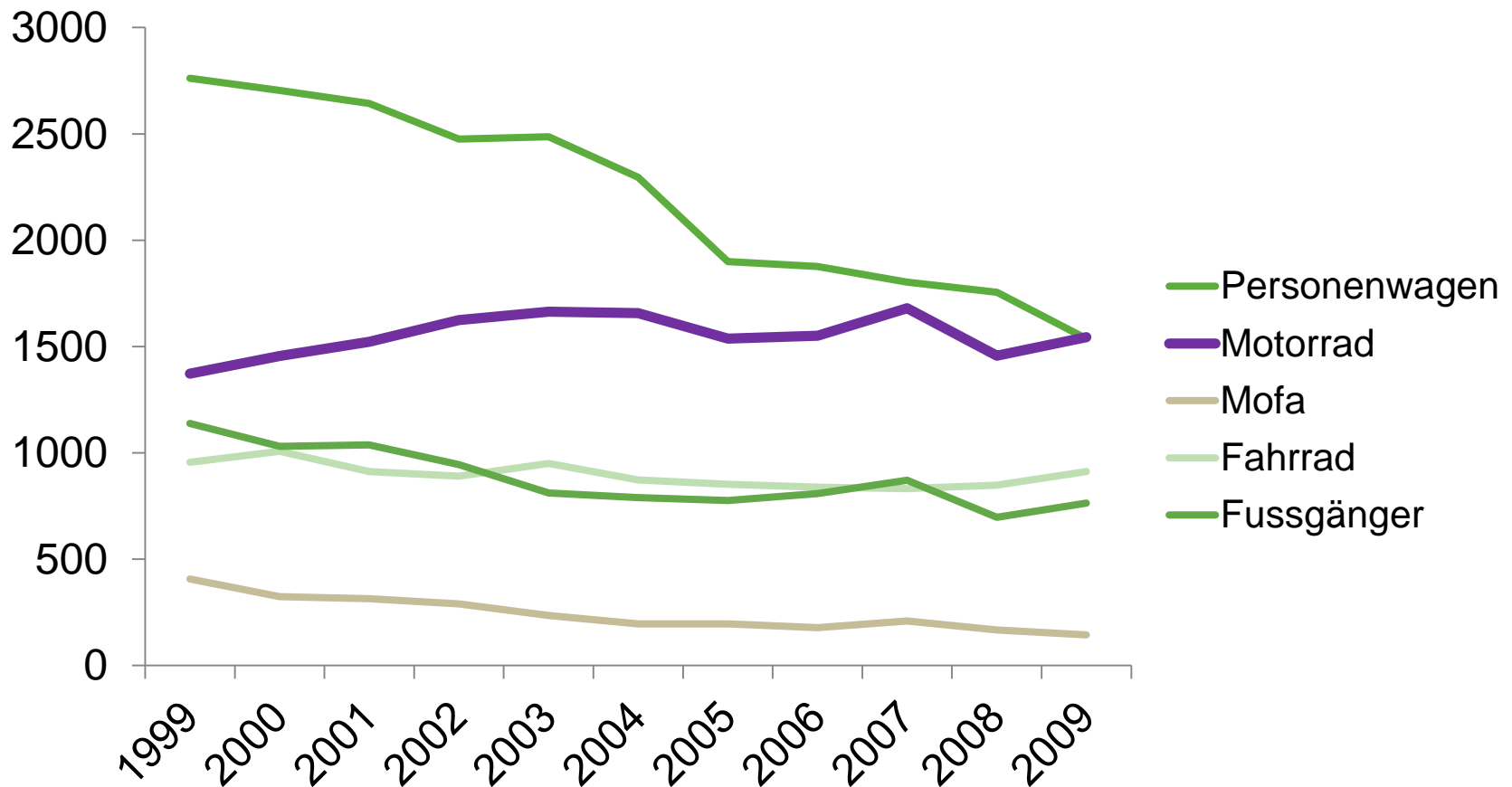


## Schwere Personenschäden pro Expositionseinheit nach Verkehrsteilnahme, 2005

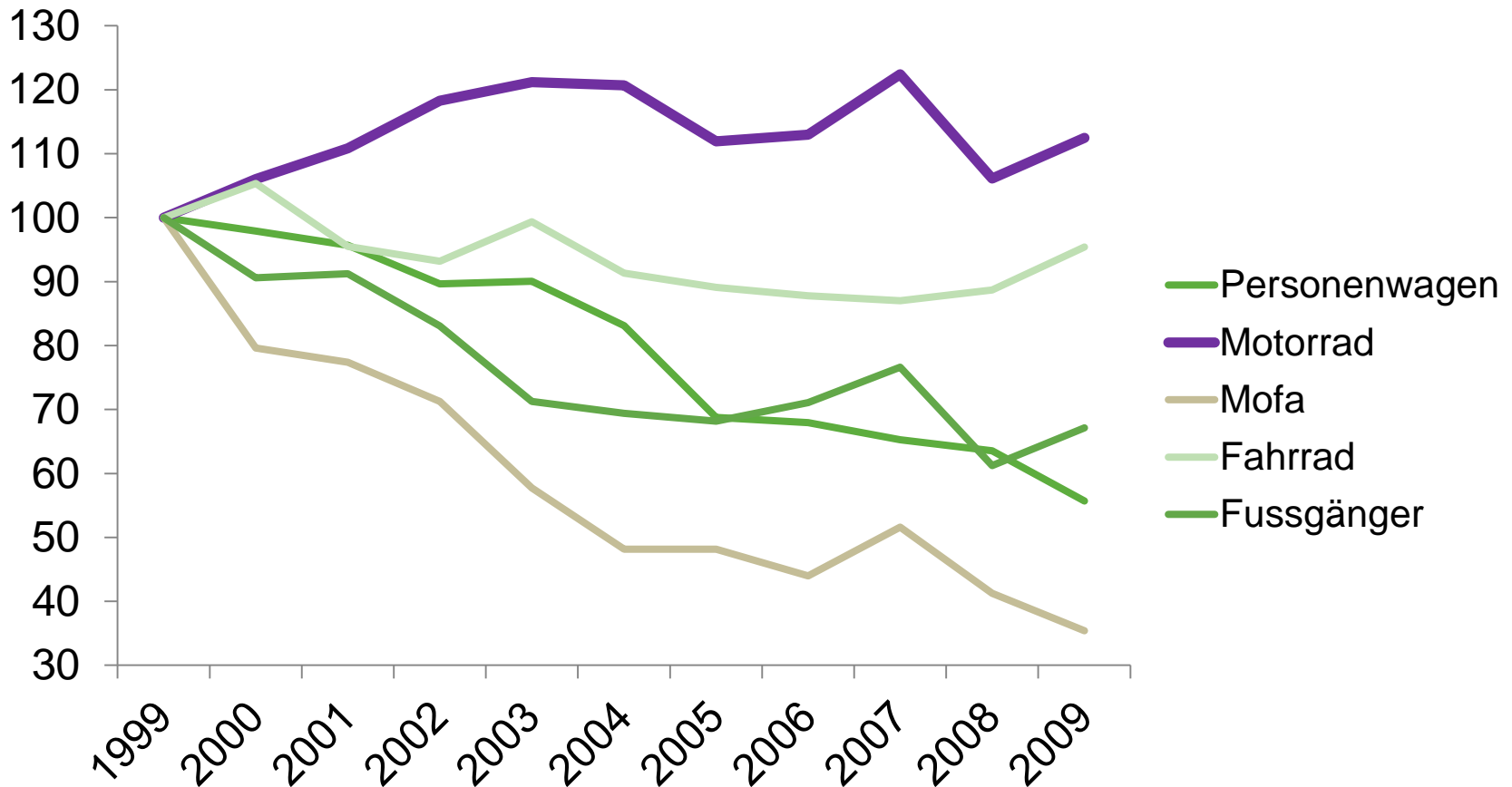




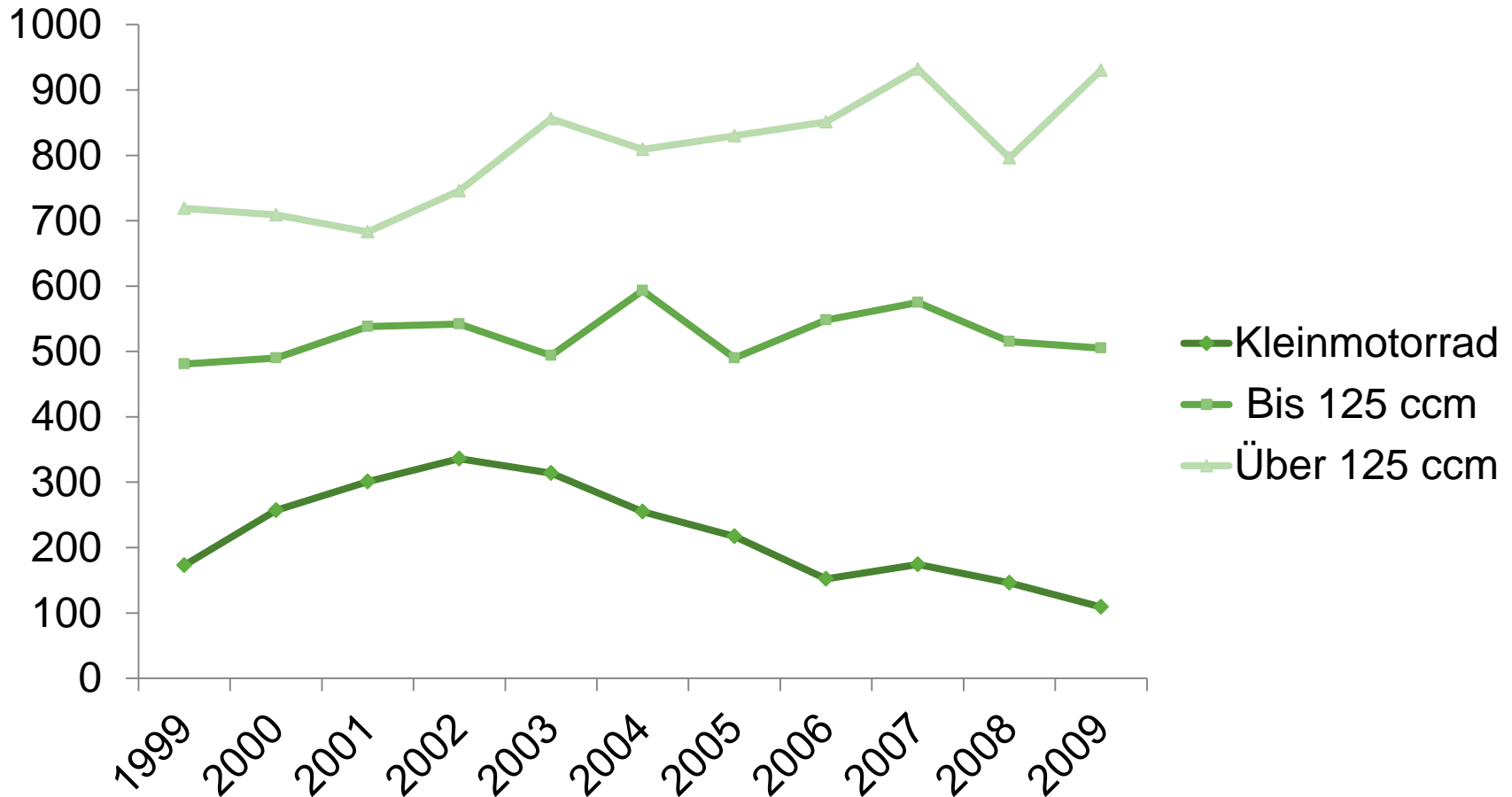
## Entwicklung der schweren Personenschäden nach Verkehrsteilnahme, 1998-2008



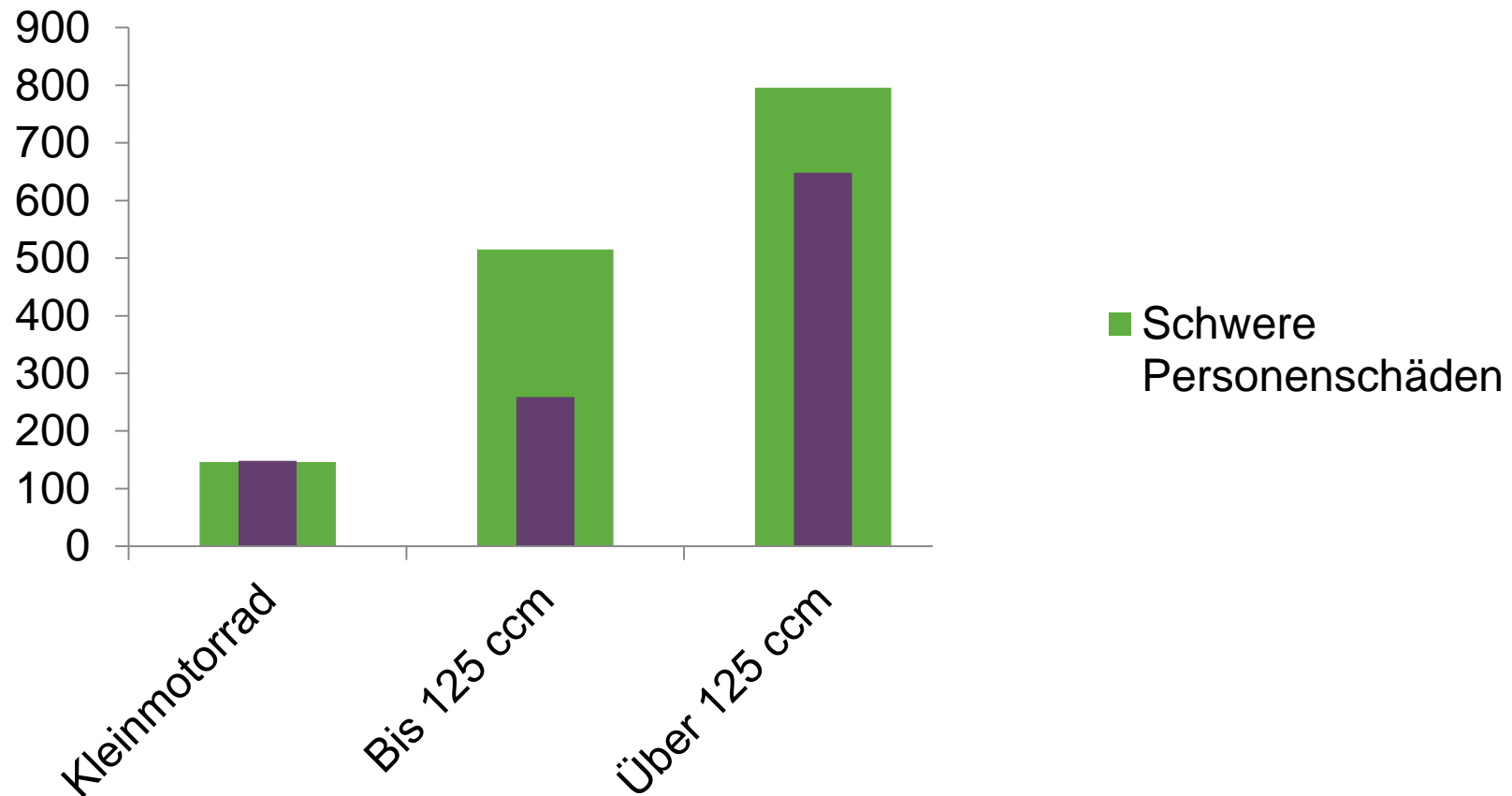
## Index-Entwicklung der schweren Personenschäden nach Verkehrsteilnahme, 1998-2008



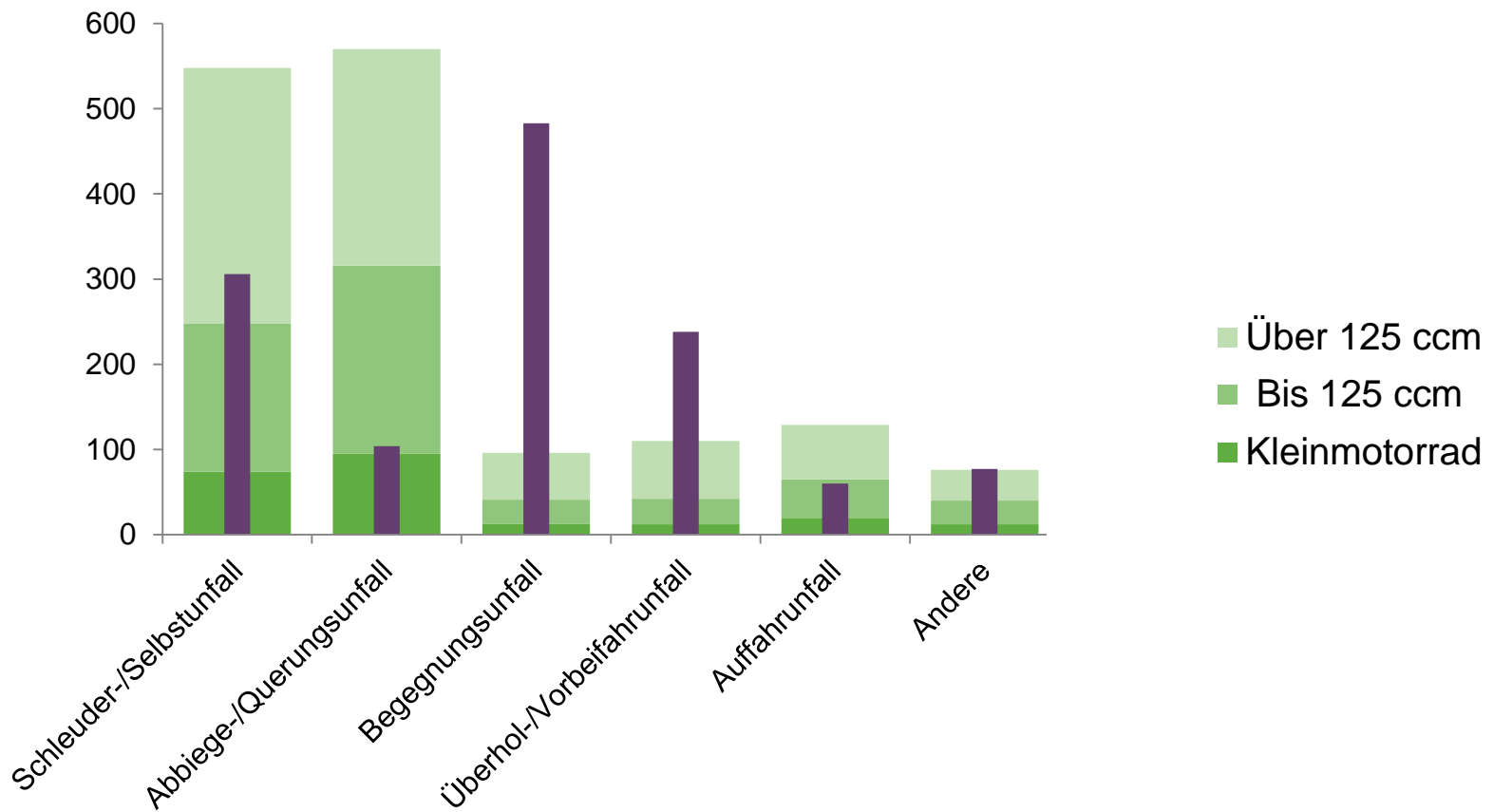
## Entwicklung der schweren Personenschäden nach Motorradkategorie, 1998-2008



## Schwere Personenschäden (2008) und Sterberisiko (Ø 1998-2008) bei Motorradfahrern

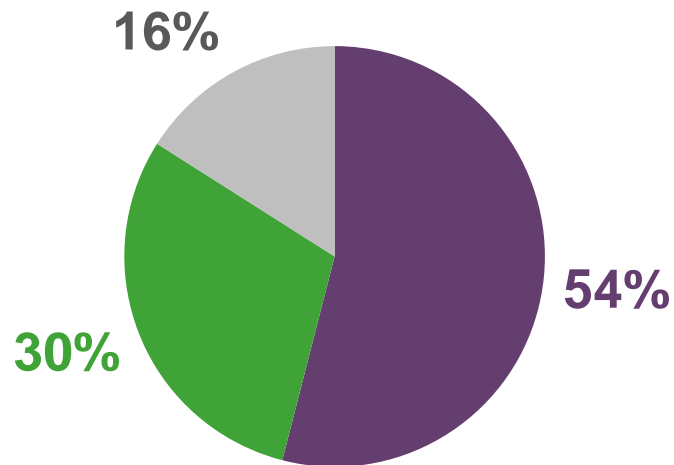


## Schwere Personenschäden und Sterberisiko bei MR-Fahrern, Ø 1998-2008

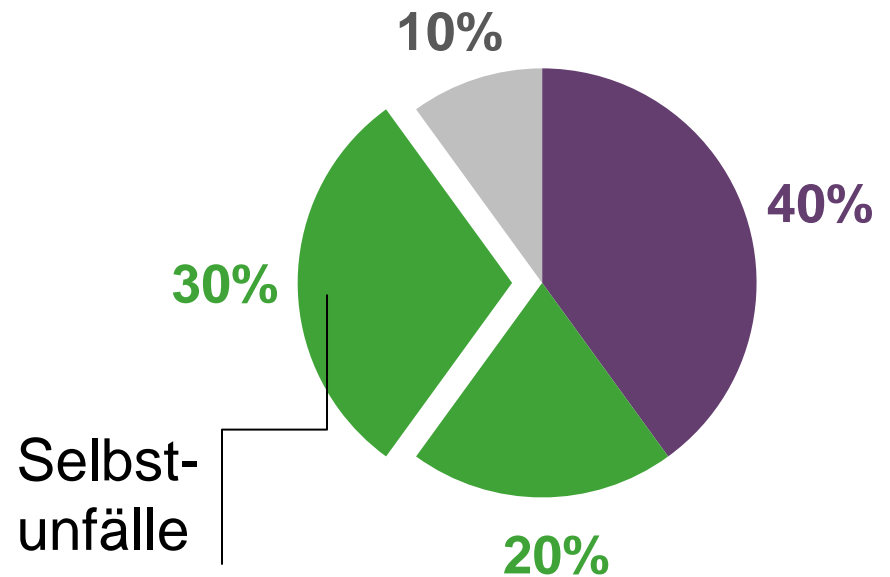


## Verteilung der Mängelzusammensetzung bei schweren Unfällen, 2008

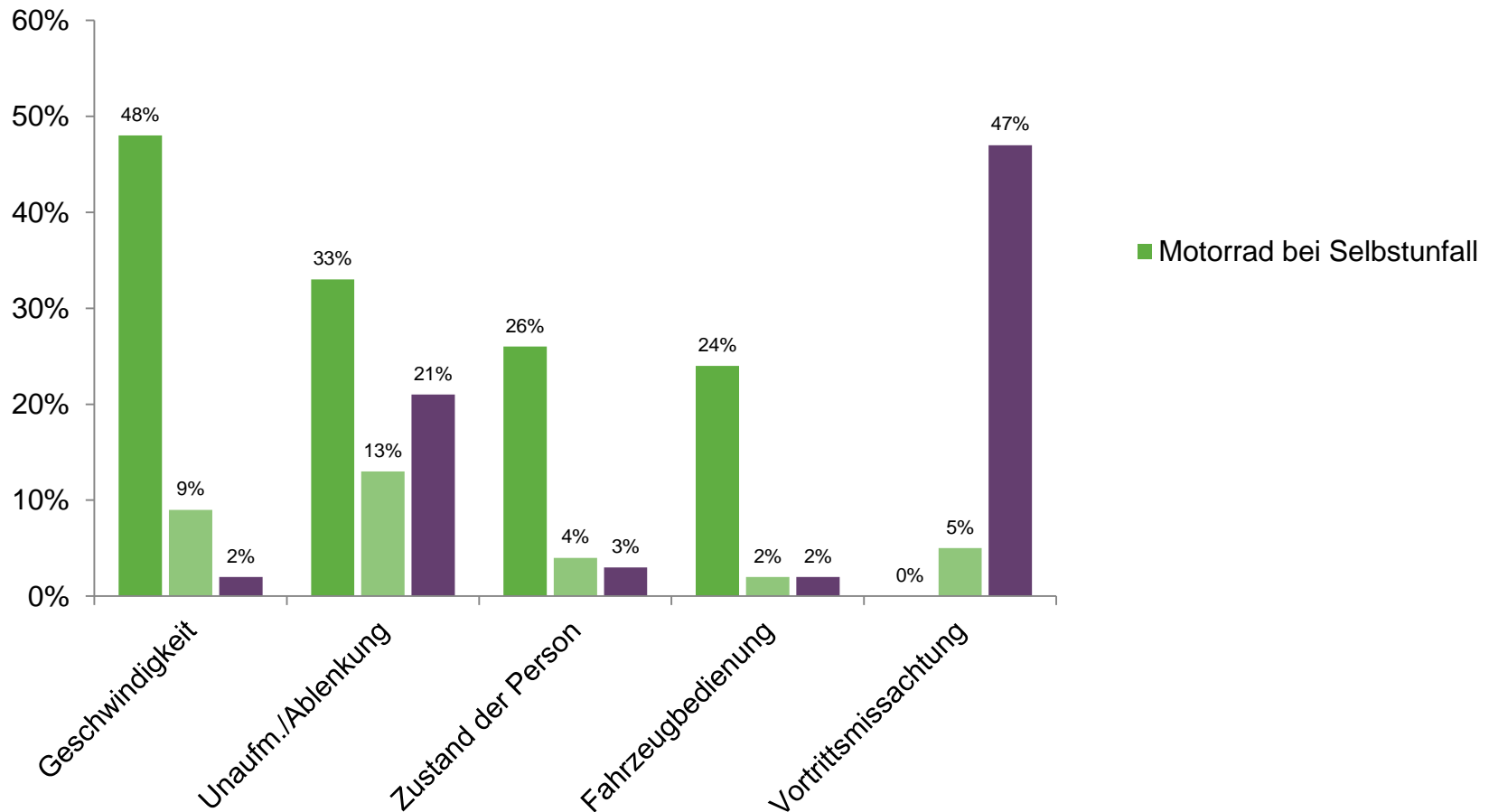
bei Kollisionen



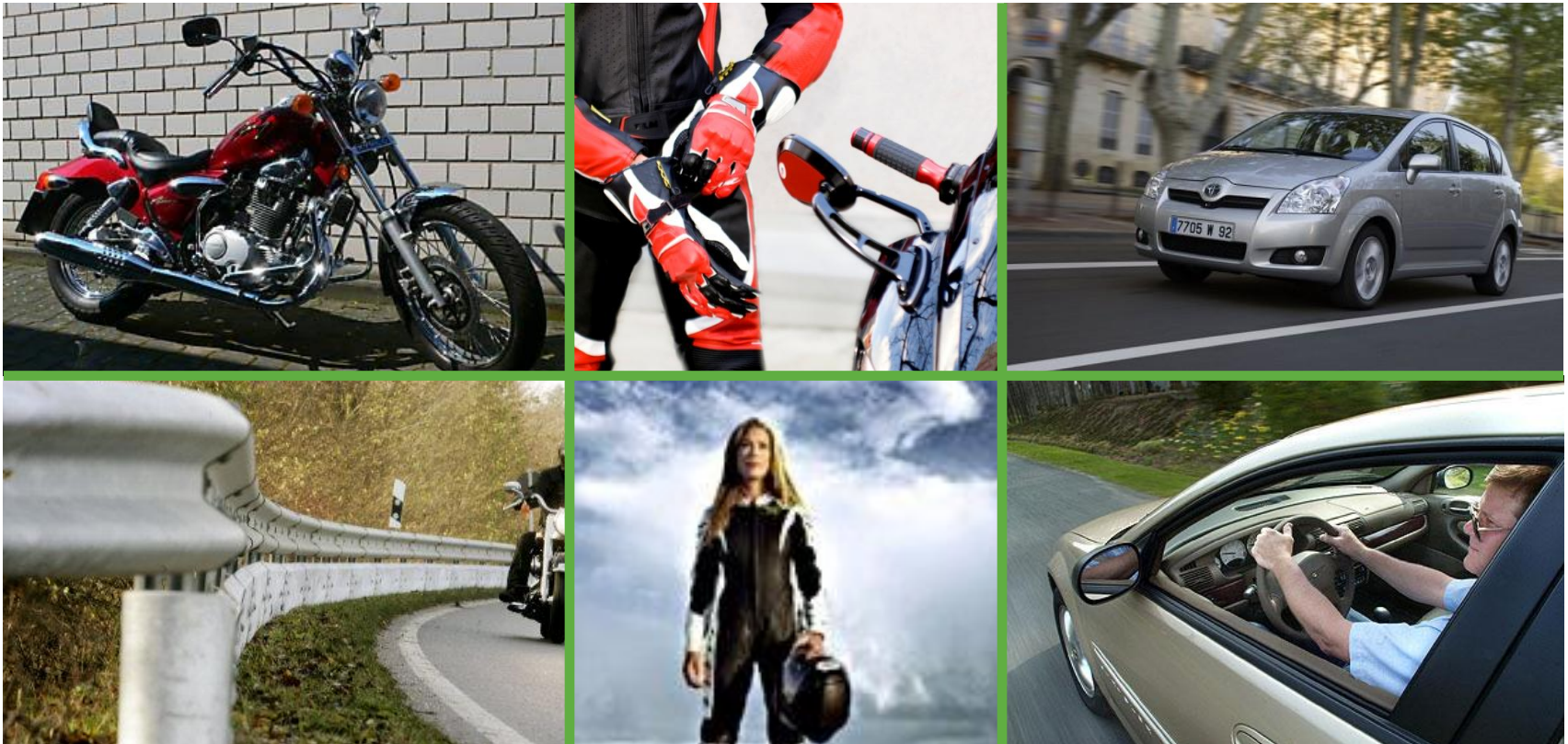
bei allen Unfällen



## Anteil der beanstandeten Personen bei schweren Motorradunfällen, Ø 1998-2008

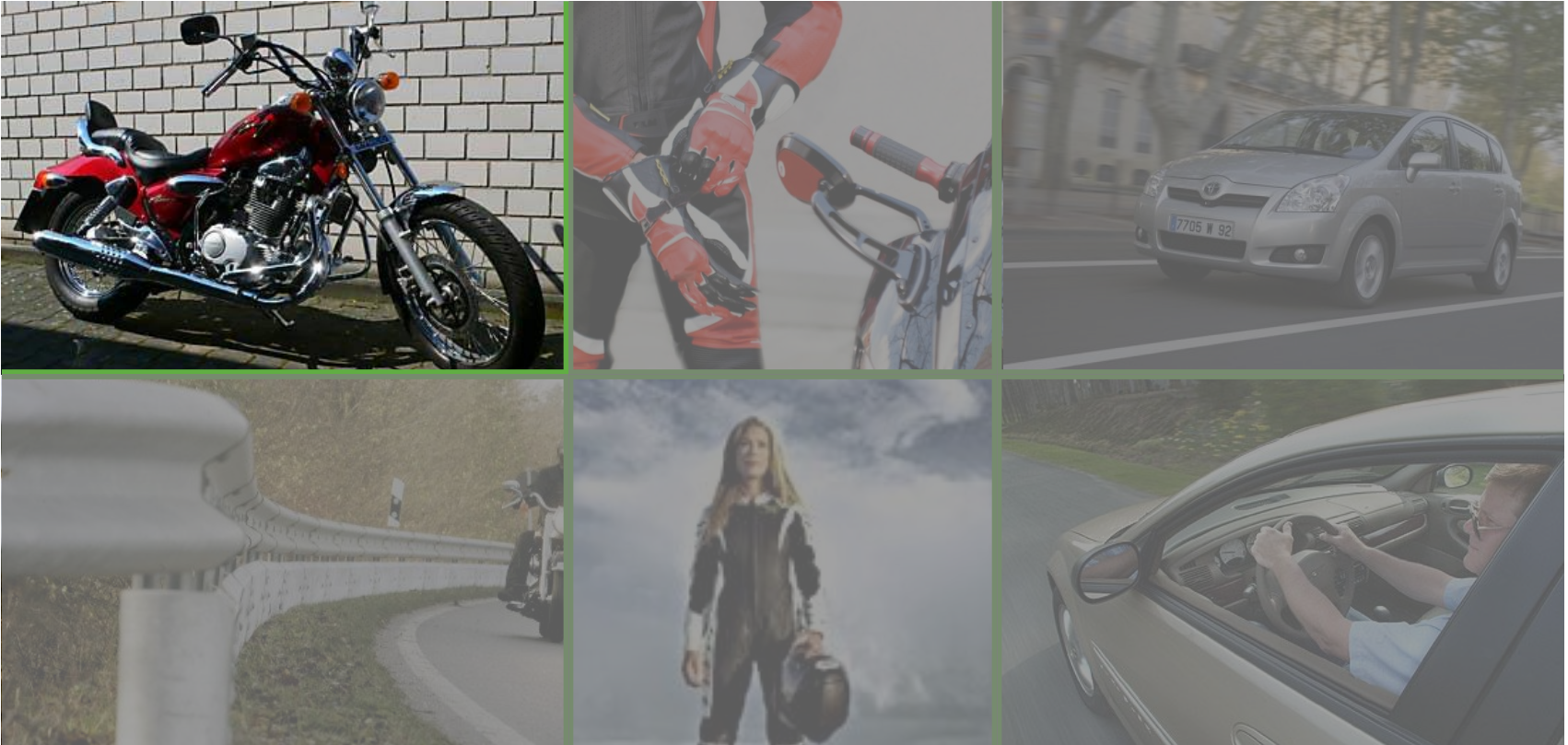


# Systemelemente





# Motorrad



## Risikofaktoren & Präventionsmassnahmen



- Sichtbarkeit
- Fahrzeugaufbau
- Bremsen
- Motorleistung

## Risikofaktoren & Präventionsmassnahmen



- **Sichtbarkeit**
  - Fahrzeugaufbau
  - Bremsen
  - Motorleistung
- 
- Ausrüstungspflicht mit Lichteinschaltautomatik
  - Entwicklung/ Normierung von Tagfahrleuchten
  - Ausrüstungspflicht mit Seitenmarkierungsleuchten

## Risikofaktoren & Präventionsmassnahmen



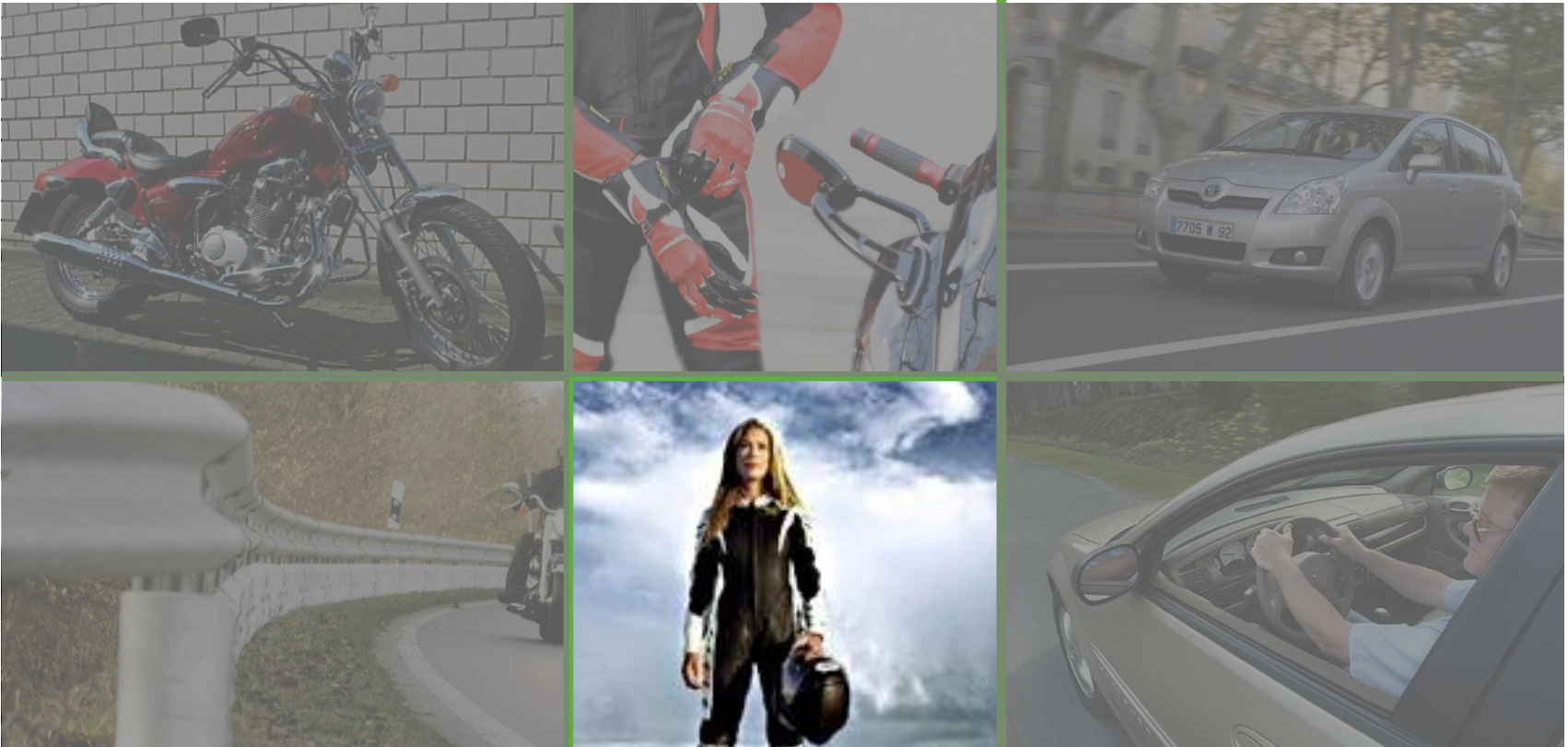
- Sichtbarkeit
  - **Fahrzeugaufbau**
  - Bremsen
  - Motorleistung
- 
- Förderung von Airbag, Beinprotektoren, Gurt (in internationalen Arbeitsgruppen)
  - Orientierung potentieller MR-Käufer über sicherheitsrelevante Ausstattungselemente

## Risikofaktoren & Präventionsmassnahmen



- Sichtbarkeit
  - Fahrzeugaufbau
  - **Bremsen**
  - Motorleistung
- 
- Kampagne: Sicherheitsnutzen von ABS und CBS
  - Anreizsysteme zur Förderung von ABS und CBS
  - Entwicklung neigungssensitiver Bremssysteme

# Motorradfahrer



## Risikofaktoren & Präventionsmassnahmen



- Gefahrenkognition
- Fahrfertigkeit
- Auslebetendenz

## Risikofaktoren & Präventionsmassnahmen



- **Gefahrenkognition**
  - Fahrfertigkeit
  - Auslebetendenz
- 
- Grundausbildung: Gefahrenlehre, defensiver Fahrstil
  - Massenmediale Kommunikationskampagne



## Risikofaktoren & Präventionsmassnahmen



- Gefahrenkognition
  - **Fahrfertigkeit**
  - Auslebetendenz
- 
- Freiwillige Trainingskurse: Fahrtechnik & Fahrphysik
  - Fahrausbildung: gestaffelter Zugang zu MR-Kategorien
  - Führerausweis: Gültigkeitsbefristung

# Schutzausrüstung



## Risikofaktoren & Präventionsmassnahmen



- Mangelhafte Helme
- Fehlende oder mangelhafte Schutzbekleidung

## Risikofaktoren & Präventionsmassnahmen



- **Mangelhafte Helme**
- Fehlende oder mangelhafte Schutzbekleidung

## Risikofaktoren & Präventionsmassnahmen



- Mangelhafte Helme
  - **Fehlende oder mangelhafte Schutzbekleidung**
- 
- Sensibilisierung für die Wichtigkeit protektiver Bekleidung
  - Kundeninformation: Kaufkriterien
  - Durchführung und Veröffentlichung von Warentests
  - PSA-Obligatorium bei MR-Prüfung

## Zusammenfassung

MR fahren ist rund 30-mal gefährlicher als PW fahren

Unfallgeschehen der MR-Fahrer nicht rückläufig



# Danke für Ihre Aufmerksamkeit



[www.bfu.ch](http://www.bfu.ch) → Bestellen/Shop