

1



Händlertag 2010

Zollikofen, 8. Februar 2010


Urs Schwegler
NewRide, Bern



2

Inhalt

1. Portrait NewRide
2. Der E-Bike-Boom, seine Hintergründe und seine Konsequenzen für NewRide
3. Die NewRide-Fahrzeugpalette 2010
4. Globale Entwicklungstendenzen



3

Ziel des NewRide-Händlertages

Erhöhung der allgemeinen Fachkompetenz:

- Überblick über Fahrzeugangebot
- Technische Grundkenntnisse

Optimierung der Zusammenarbeit NewRide – Händler:

- Vorteile eines NewRide-Händlers
- Erwartungen von NewRide von NewRide-Händlern
- Zusammenarbeit NewRide – Händler, insbes. Organisation der Fahrzeuge für die Roadshows

Erweiterung des Fahrzeugsortiments bei den Händlern

Erfahrungsaustausch



4

Teilnehmende

NewRide-Händler


- mit unterschiedlichen Fachkenntnissen
- aus der Deutschschweiz und aus der Romandie

Hersteller und Importeure (bisherige und neue)

Studenten der NewRide-Roadshow

NewRide-Programmleitung:

- Heidi Hofmann
- Sandra Schwander
- Bernhard Schneider
- Laurianne Altwegg
- Urs Schwegler



5

Organisatorisches

- Fragen zu Vorträgen unmittelbar danach im Rahmen der Zeit.
Rest um 16 Uhr

Mittagessen:

- Im Restaurant (auf eigene Kosten)
- Zwei Schichten > Zeit und Fahrzeuge für E-Bike-Test


Tagungsgebühr noch nicht bezahlt? > Heidi Hofmann!



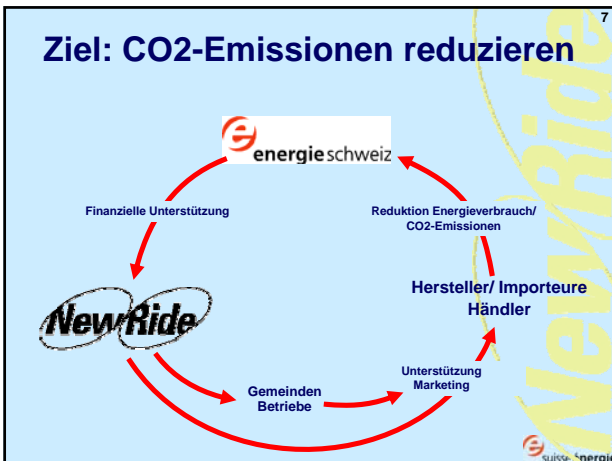
6

Inhalt

1. Portrait NewRide
2. Der E-Bike-Boom, seine Hintergründe und Konsequenzen
3. Die NewRide-Fahrzeugpalette 2010
4. Globale Entwicklungstendenzen



Ziel: CO2-Emissionen reduzieren



Dienstleistungen für Hersteller und Importeure

- Prospekt mit Händlerverzeichnis und Fahrzeugübersicht
- www.newride.ch
- Roadshow
- Messen
- Testmietgutscheine
- Adressen von Probefahrenden
- Presstexte und Fotos



Leistungen der Hersteller / Importeure:

- Markteinführung, Marktsicherung > EnergieSchweiz
- Beitrag von Fr. 5'000.-- an Roadshows
- Messen: Fr. 150.--/Tag für 1 Fz., Fr. 30.--/Tag für jedes weitere Fz.

Dienstleistungen für NewRide-Gemeinden

- Internet
- Presstexte und Fotos
- Medienarbeit
- Roadshow gratis
- Finanzbeitrag und personelle Unterstützung an Messen

Leistungen der Gemeinden:

- Einrichtung einer Anlaufstelle
- Sicherung des Angebots in der Region (Händler)
- Mindestens 3 Anlässe mit Roadshow pro Jahr
- Jahresbeitrag Fr. 1'000.--

10

NewRide- Händler

- Prospekt mit Händlerverzeichnis und Fahrzeugübersicht
- Aufführung unter www.newride.ch
- Kleber für Schaufenster
- Medienarbeit von NewRide
- Presstexte und Fotos für eigene Medienarbeit
- Lokale Netzwerke (NewRide-Gemeinden)
- Weiterbildung: Händlertag, Exkursionen zu Vorzugskonditionen
- Roadshow: Zelt, Infomaterial, Standbetreuung für Fr. 100.--/Tag
- Adressen von Probefahrenden
- Testmietgutscheine

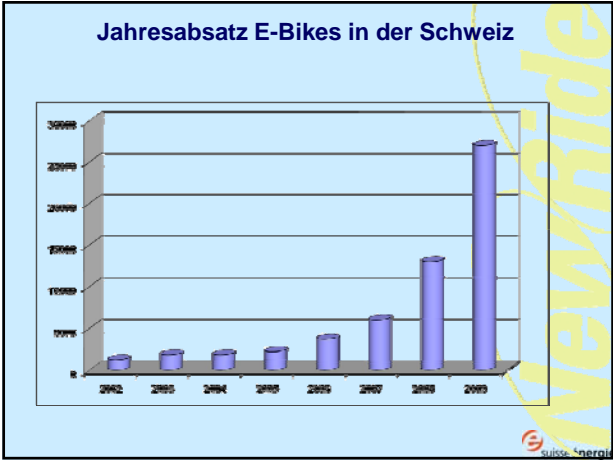
Leistungen der Händler:

- Markteinführung, Marktsicherung > EnergieSchweiz
- Vertretung mindestens einer NewRide-Marke
- Mind. 1 Testfahrzeug pro Marke
- Jahresbeitrag Fr. 80.--

11

Inhalt

1. Portrait NewRide
2. **Der E-Bike-Boom, seine Hintergründe und Konsequenzen**
3. Die NewRide-Fahrzeugpalette 2010
4. Globale Entwicklungstendenzen



13

Erfolgsfaktoren / Markthindernisse





E-Bike:

- Renommierete Marken →
- Hochleistungsbatterien →
- Motivierte Händler →
- Inkubationszeit →
- Kundennutzen
- Preis

E-Scooter:

- Renommierete Marken
- Hochleistungsbatterien
- Motivierte Händler
- Inkubationszeit
- Kundennutzen?
- Marktpotenzial
- Innovatives Design (Elmoto)
- Preis?

E suisse energie

14

Strategische Neuausrichtung

Schwerpunkt E-Scooters:

- Aktionsprogramm
- P+D-Projekt
- Swiss-Moto
- Forschungsprojekt

E-Bike:

- Unabhängige Beratungsstelle
- Basisinformationen: Broschüre, Internet
- Medienarbeit
- Roadshow: Direktvergleich bei Probefahrten

Verstärktes Engagement der Anbieter:

- Hersteller/Importeure: höherer finanzieller Beitrag
- Händler: Fahrzeuge für Roadshows

E suisse energie

15

Inhalt

1. Portrait NewRide
2. Der E-Bike-Boom, seine Hintergründe und Konsequenzen
3. Die NewRide-Fahrzeugpalette 2010
4. Globale Entwicklungstendenzen

E suisse energie

California



- Vertrieb Jumbo: Grossverteiler mit über 30 Service-Stützpunkten
- Kein Protektionismus durch NewRide
- Grenze zwischen Grossverteiler und Fachhandel fliegend



Cresta



- Batterie auf dem Gepäckträger
- Fast alle Cresta Modelle auch mit BionX




Ibex



- System BionX
- Vertrieb Schweiz: Komenda




Moover



- System Panasonic
- Vertrieb Schweiz: Vökl

swiss energy

Thömus



- In der Schweiz entwickelt
- Batterie im Rahmen, herausnehmbar

swiss energy

8Fun Motors



- Nachrüstsatz
- Vertrieb Schweiz: GA distribution, Rolle

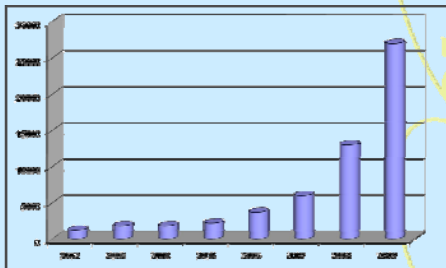
swiss energy

Inhalt

- 1. Portrait NewRide
- 2. Der E-Bike-Boom, seine Hintergründe und Konsequenzen
- 3. Die NewRide-Fahrzeugalette 2010
- 4. **Globale Entwicklungstendenzen**



Marktentwicklung



Deutschland: 4 – 5 % des Fahrradmarktes
 Schweiz: 7 % des Fahrradmarktes
 Holland: 15 – 20 % des Fahrradmarktes



Energiespeicher: Quantensprünge?

- Nanotechnologie:
- Ladedauer 10 x kürzer
 - Lebensdauer 10 x länger
 - Keine Verbesserung von:
 - Energiedichte (Reichweite)
 - Leistungsdichte
 - Kosten



Kreativität der Ingenieure und Designer

- Form und Anordnung der Batterie
- Verstecken des Antriebs (Sparta)
- Neue Fahrzeugkonzepte



Sparta



swiss energy

Neue Fahrzeugkonzepte

- Wie der Elektroantrieb die Grenze zwischen Fahrrad und Motorrad verwischen wird (Dirk Kurek)

swiss energy

Merci!

www.newride.ch

swiss energy
